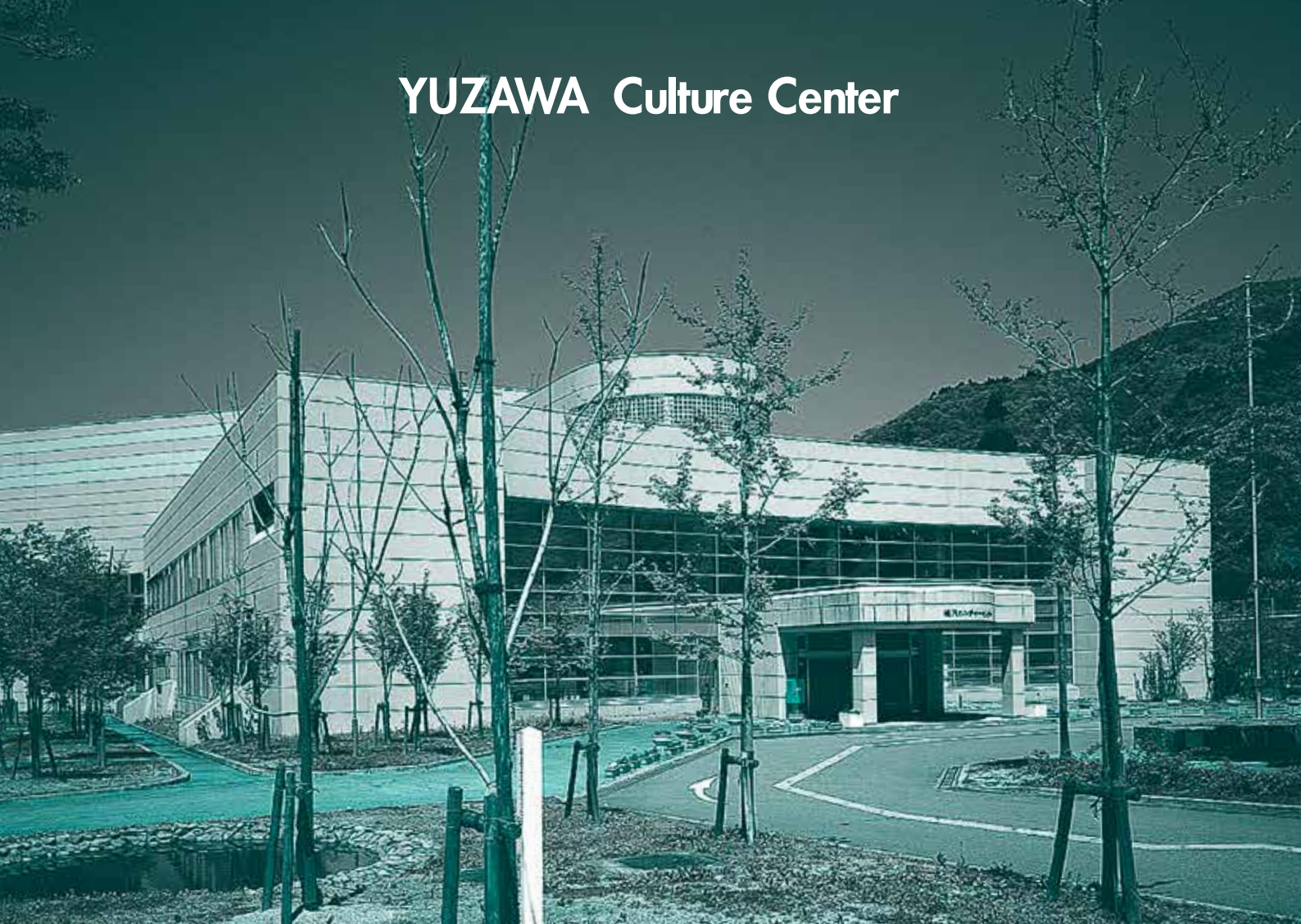


YUZAWA Culture Center



湯沢カルチャーセンター

ご利用のごあんない

Sports

&

Culture

湯沢町

湯沢中央公園

スポーツフリークなら絶対マークしておきたいのが、ここ湯沢中央公園。
20面もあるテニスコートの他に野球、陸上競技、そして待望のフットサルコート2面が完成し、スポーツならなんでもこいのフルコース。

①陸上競技場

トラック、フィールドすべてをこなす競技場。
サッカーグラウンドも併設。



②⑪テニスコート(20面)

南コート18面、北コート2面、合わせて20面。
大人数の合宿にも余裕で対応します。
ナイターコート(6面)もあります。



③野球場

両翼92m、センター120m。照明設備も完備
しているからナイトゲームもOK。

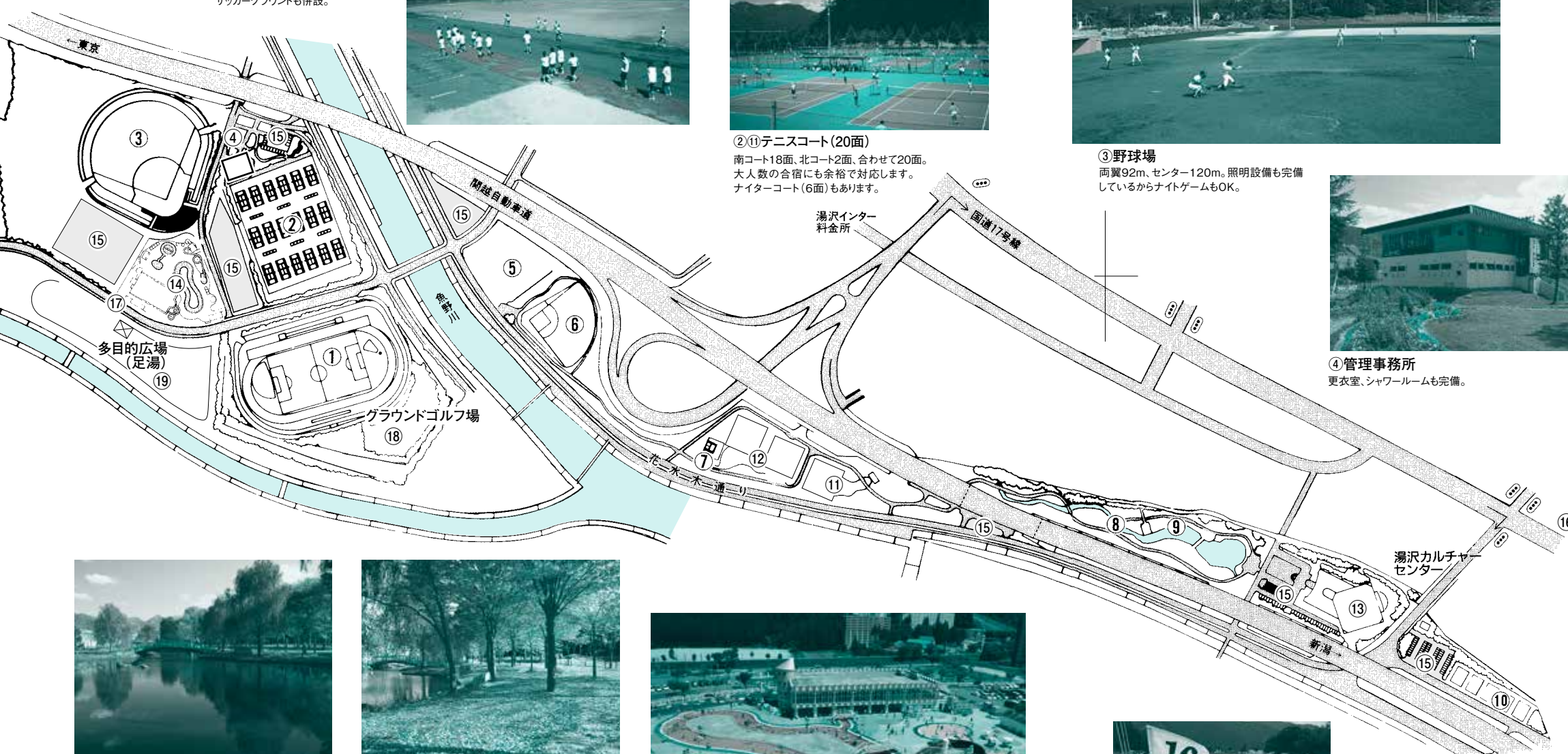


④管理事務所

更衣室、シャワールームも完備。

⑫フットサルコート(2面)

新設されたフットサルコート。



⑧人工溪流(池)

越後湯沢の豊かな自然をイメージした、人工の溪流です。



⑨散策路

緑の中をのんびり歩けば、心も体もリラックス。



⑭レジャープール(オーロラ)

屋内外にそれぞれひとつずつの流れるプールとウォータースライダー。
楽しさも2倍です。



⑰グラウンドゴルフ場

緑の芝生が広がるコース。

湯沢中央公園屋外運動施設料金表 1時間当たり

施設名	使用料			備考
	1時間当たり	夜間照明1時間当たり	備考	
テニスコート	1面 900円	1面 600円加算		
野球場	3,300円	4,600円加算		
陸上競技場	全面	3,300円	夜間照明施設なし	夏期合宿期間は、 個人使用とする。 (大規模使用は除く) 300円/1日1人
	トラック	2,200円		
	フィールド	2,200円		
個人	(1日) 300円			
少年野球場	900円			センター78m、両翼70m
運動広場	900円			65m×66m
フットサルコート	1,100円			
ゲートボール場	550円			
グラウンドゴルフ場	1回 大人800円			
	(16ホール) 子供500円			

- 1 専用使用、個人使用がある場合は、専用使用を優先とする。
- 2 興行及び展示会等商行為を目的として使用する場合は、当該使用料の3倍とする。

●備品使用料金表

施設名	備品名	使用単位	使用料	備考
陸上競技場	決勝審判台	1台	600円	
	棒高跳び用具	1式	600円	
	走り高跳び用具	1式	600円	
野球場	電光得点表示盤	1式	1,000円	
	放送設備	1式	2,000円	

※レンタル用品あります。

●供用日及び供用時間

施設名	供用日	供用時間
野球場	4月 第4土曜日 11月 第2日曜日	月～土曜日 午前9時から日没まで ただし、夜間照明施設がある場合は、午後9時30分まで
陸上競技場		日曜日 午前8時から午後5時まで
南テニスコート		夏期合宿期間 午前8時から日没まで ただし、夜間照明施設がある場合は、午後9時30分まで
北テニスコート		
少年野球場		
運動広場		
フットサルコート		
ゲートボール場		
グラウンドゴルフ場		
足湯		

※準備又は後片付けのための使用時間は、使用時間にも含むものとする。

湯沢町レジャープール(オーロラ)使用料金表

プール入場券

区分	期間	子供 (4歳～中学生)	一般 (高校生以上)
1回券	7月上旬の土・日 海の日の翌日から4日間	500円	900円
	8月下旬の平日		
屋内・屋外券	7月中旬～8月31日 (上記期間を除く)	800円	1,500円

※シルバー(60歳以上)の方は、特別割引料金があります。

プール定期券

区分	保護者セット (4歳～小学2年生)	子供 (小学3年生～中学生)	一般 (高校生以上)	シルバー (60歳以上)
シーズン券	6,000円	3,500円	6,000円	3,500円

※4歳～小学校2年生の子供は、保護者同伴とし、保護者1名につき家族内の子供2名までがご利用できる、保護者セットをご利用ください。

●供用日及び供用時間

施設名	供用日	供用時間
湯沢町レジャープール	屋内プール	・7月1日から「海の日」の3日前までの土・日曜日・祝日 ・「海の日」の翌日から平日4日間 ・8月最終週の月曜日から8月31日まで
	屋外プール	・「海の日」の2日前から「海の日」までの3日間 ・「海の日」のその週の土曜日から8月最終週の日曜日まで
		午前9時30分から午後5時まで

- ①陸上競技場
- ②テニスコート(18面)
- ③野球場
- ④管理事務所
- ⑤運動広場
- ⑥少年野球場
- ⑦壁打ち練習コート
- ⑧人工溪流(池)
- ⑨散策路
- ⑩ゲートボール場(4面)
- ⑪テニスコート(2面)
- ⑫フットサルコート(2面)
- ⑬カルチャーセンター
- ⑭レジャープール(オーロラ)・(レストラン)
- ⑮駐車場
- ⑯バス停(役場前)
- ⑰バス停(レジャープール(オーロラ)前)
- ⑱グラウンドゴルフ場
- ⑲多目的広場(足湯)

湯沢カルチャーセンター

広く充実した設備のアリーナをはじめ、会議室やトレーニングルームも備え、次代のコンベンションを先どりするカルチャー施設です。

湯沢カルチャーセンター施設概要				
階	施設名	規模	最大席数	面積
1	アリーナ	38.0m×36.0m×高13.0m	1F 移動 1,600席 2F 固定 456席	1,372.63㎡
		バスケットコート 2面 バレーボールコート 2面 バドミントンコート 8面 ソフトテニスコート 2面 フットサルコート 2面		
	ステージ	17.0m×8.0m×高5.5m		253.26㎡
	小ホール	18.0m×12.0m×高3.0m	120席	220.91㎡
F	会議室 2	3.5m×6.0m	10席	25.43㎡
	楽屋 (2室)	4.5m×2.4m		23.77㎡
	選手控室 (2室)	5.5m×2.7m		29.66㎡
	更衣室 (男)	ロッカー207・シャワー室3		65.01㎡
	更衣室 (女)	ロッカー135・シャワー室3		45.01㎡
2	卓球・柔剣道場	13.5m×12.4m×高4.0m	畳 78枚	171.24㎡
	研修室 1	12.5m×11.5m	WiFi 80席	145.84㎡
	研修室 2	12.0m×6.0m	WiFi 40席	76.39㎡
	会議室 1	8.5m×6.4m	20席	56.77㎡
F	トレーニング室	15.5m×6.0m		95.19㎡
	ランニング走路	1周181m		434.40㎡

●駐車場/81台

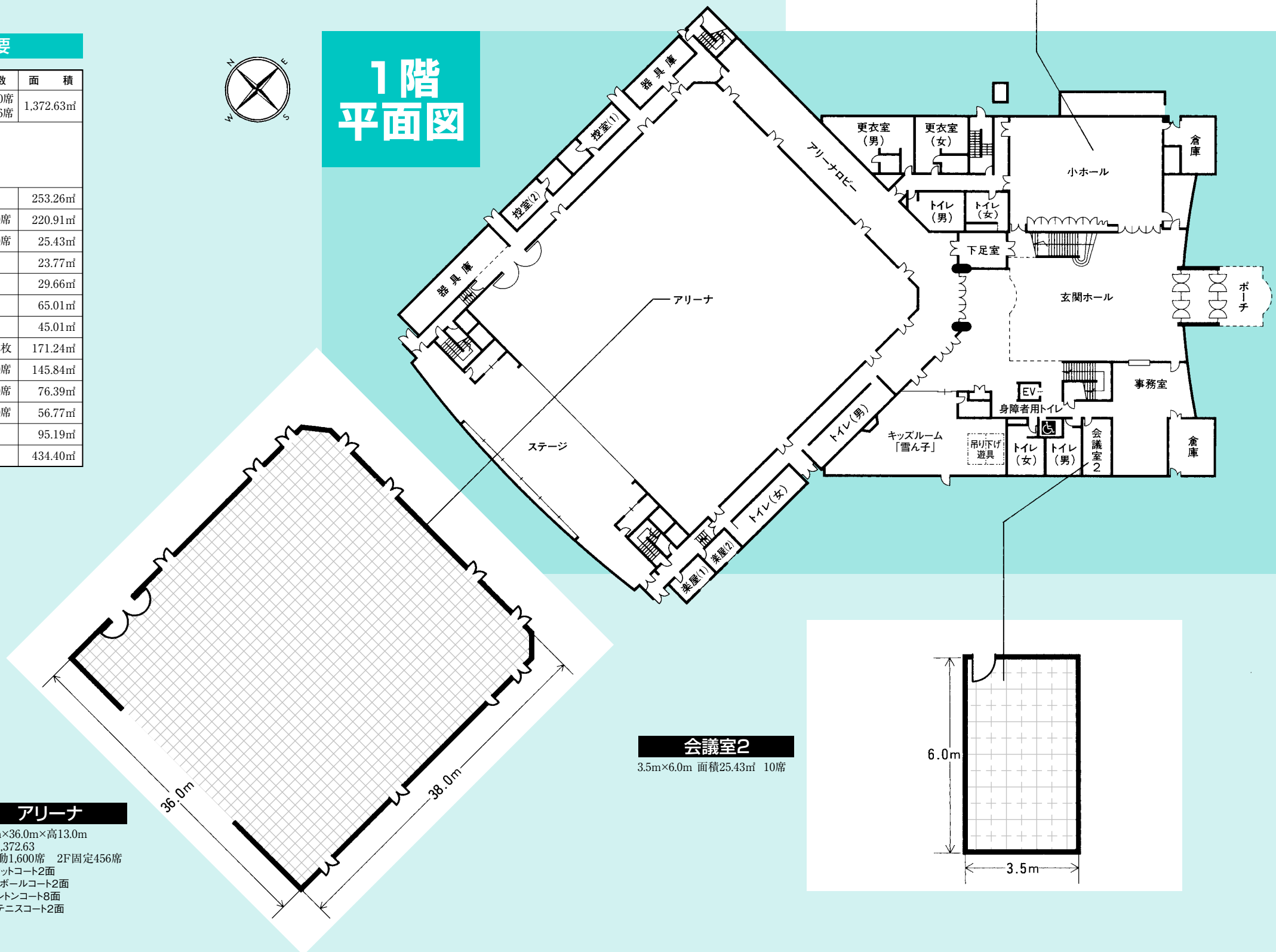


アリーナ

38.0m×36.0m×高13.0m
面積1,372.63
1F 移動1,600席 2F 固定456席
バスケットコート2面
バレーボールコート2面
バドミントンコート8面
ソフトテニスコート2面

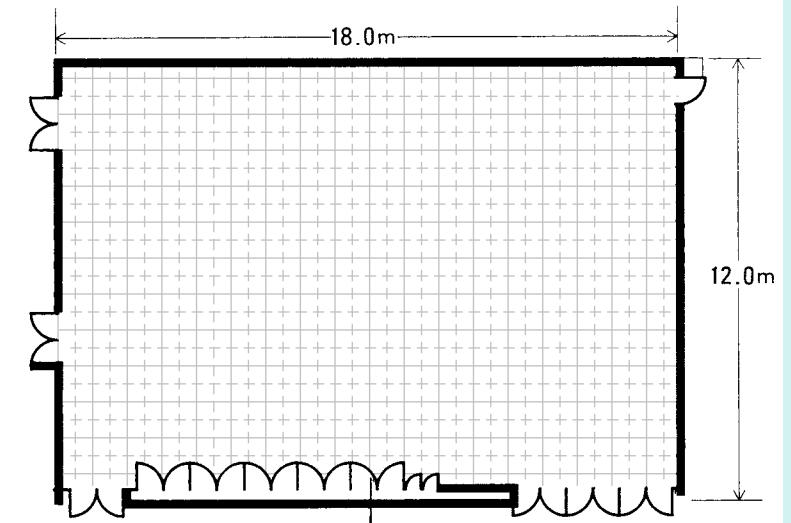


1階 平面図



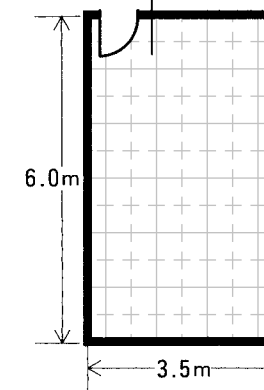
小ホール

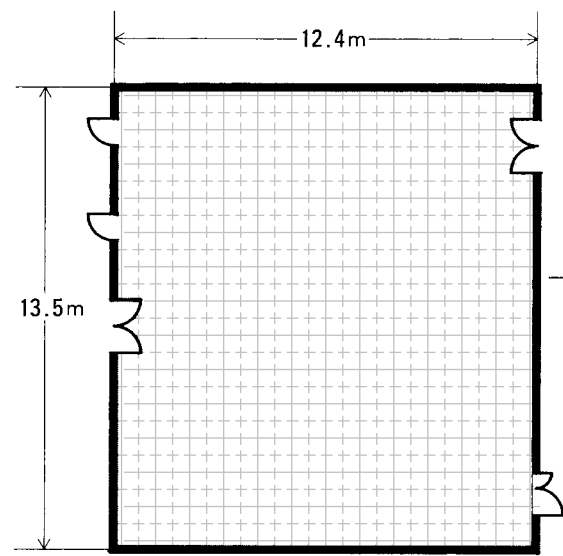
18.0m×12.0m×高3.0m
面積220.91㎡



会議室2

3.5m×6.0m 面積25.43㎡ 10席

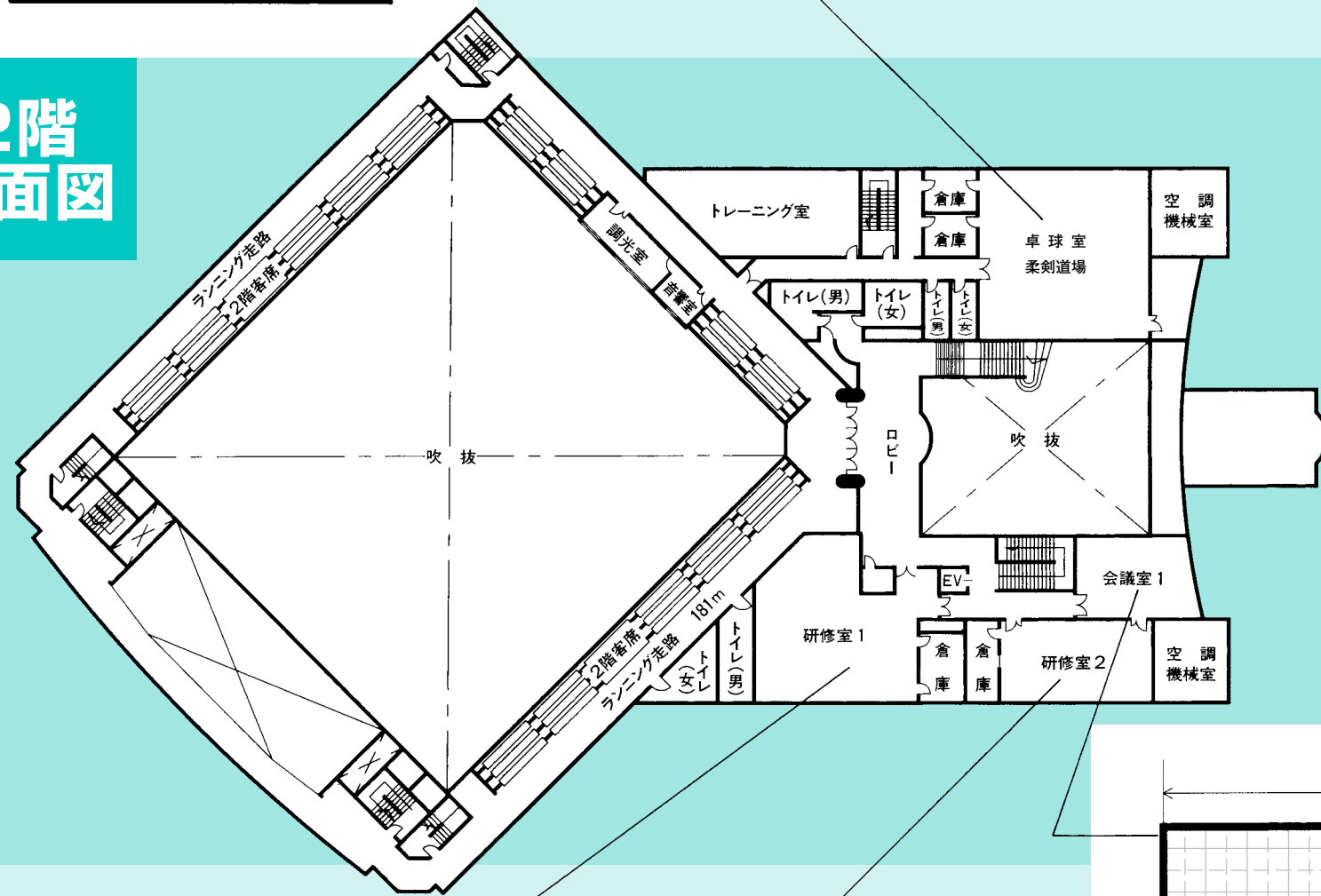




卓球・柔剣道場
13.5m×12.4m×高4.0m 面積171.24㎡
畳78枚

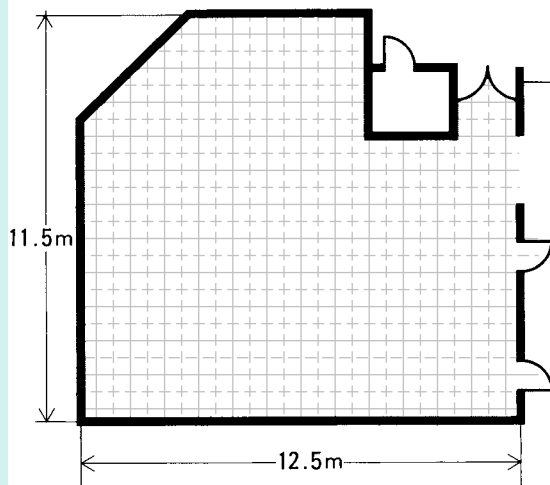


**2階
平面図**

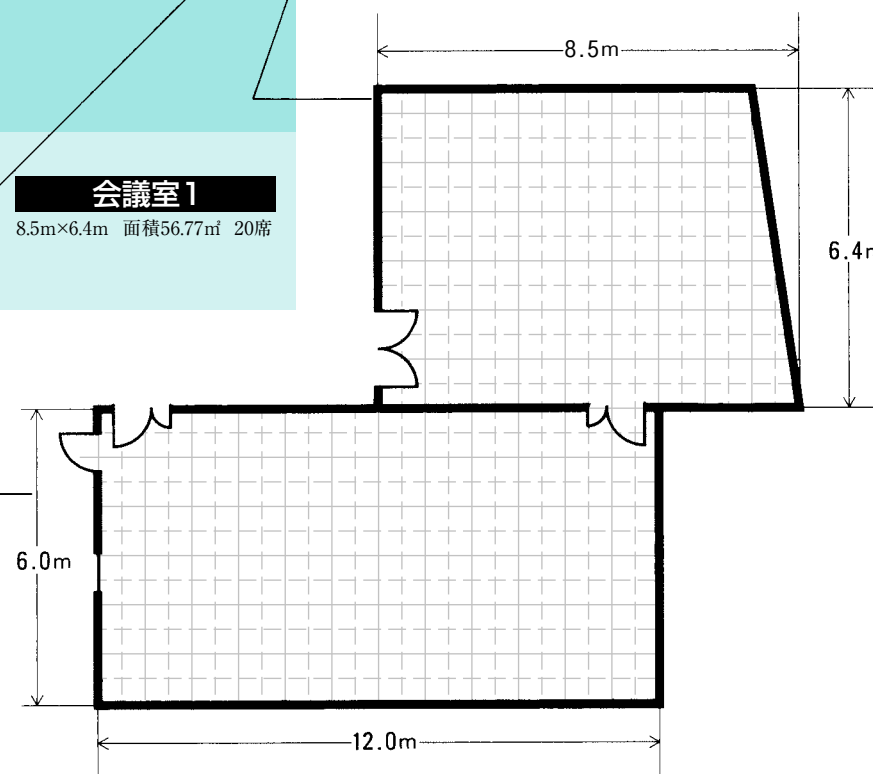


会議室1
8.5m×6.4m 面積56.77㎡ 20席

研修室1
12.5m×11.5m 面積145.84㎡
80席
WiFi



研修室2
12.0m×6.0m 面積76.39㎡
40席
WiFi



湯沢カルチャーセンター使用料金表 1時間当たり

●専用使用

施設名	1時間あたり	備考	
アリーナ	全面	4,400円 照明1灯につき 800円加算 冷暖房 4,000円	1灯照明料込み
	ステージ	照明	1,100円
		スポットライト	800円加算 800円加算
	卓球室、柔剣道場	1,000円 冷暖房 500円	
小ホール	1,100円 冷暖房 500円		
研修室 1			
研修室 2			
会議室 1	各室 550円		
会議室 2	冷暖房 500円		
楽屋			
選手控室			

- 1 アリーナの使用面積が2分の1の使用料の額は当該使用料の2分の1とする。
- 2 興業及び展示会等商行為を目的として使用する場合は、当該使用料の3倍とする。

●部分使用(当日受付)

施設名	種目	1時間あたり	備考
アリーナ	バスケットボール半面	1,100円	備品使用料は別途
	バドミントン1面	550円	
小ホール・柔剣道場	卓球1台	450円	

- 1 部分使用とは、専用使用がない場合に体育施設を部分的に少人数単位で使用する場合、その都度受付窓口で使用料を支払い使用する。

●個人使用

区分	1回券 (当日有効)	個人利用券		
		3ヶ月券	6ヶ月券	12ヶ月券
一般	250円	1,500円	2,800円	5,000円
高校生	200円	1,200円	2,200円	4,000円
中学生以下	150円	900円	1,600円	3,000円

- 1 個人使用とは、上記の体育施設を個人単位で使用する場合、1回券はその都度受付窓口で使用料を支払い使用する。3ヶ月、6ヶ月、12ヶ月券は、あらかじめ各使用券を購入して使用する。
- 2 小学生以下は、トレーニング室を使用できません。

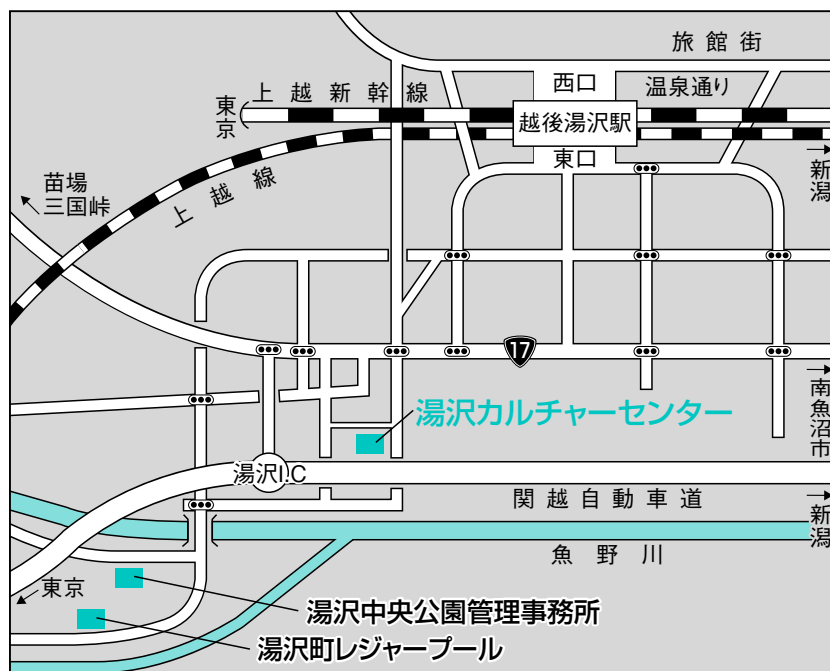
●備品使用料金表

備品名	使用単位	使用料(円)	備考
バレーボール用具	1日1回1面	500	ネット、ボール
バスケットボール用具	1日1回1面	600	ゴール1組(移動式)
バドミントン用具	1日1回1面	200	ネット、ボール
卓球用具	1日1回1台	200	卓球台、ネット
フットサルゴール	1日1回1面	500	ゴール1組
柔道畳	1時間1枚	10	
柔道畳(1面)	1日当り1回	2,500	78畳(柔道場使用)
会議机	1日当り1脚	100	H70×D180×W45
椅子	1日当り1脚	50	
プロジェクター	1日当り1回	1,000	
調光室機器	1時間当り	1,500	
アリーナ音響装置	1日当り1回	2,000	
レクチャーアンプ	1日当り1台	1,000	マイク付演台
ゲートボール用マット	1日当り1面	1,200	
ゲートボール用具	1日1回	1,000	
デジタル得点板	1日1回1台	200	

※レンタル用品あります。

●供用日及び供用時間

施設名	供用日	供用時間
湯沢カルチャーセンター	1月4日から 12月30日まで	月～土曜日午前9時から午後9時30分まで 日曜日午前9時から午後5時まで 夏期合宿期間午前9時から午後9時30分まで



交通のご案内

■上越新幹線ご利用

東京駅→越後湯沢駅……………約1時間10分
 新潟駅→越後湯沢駅……………約50分
 越後湯沢駅より車で約3分、徒歩15分

■関越自動車道ご利用

練馬I.C→湯沢I.C……………約1時間50分(167km)
 新潟西I.C→湯沢I.C……………約1時間30分(131km)
 湯沢I.Cより車で約1分

- インドアスポーツ・屋内施設のお問い合わせ・お申し込みは

湯沢カルチャーセンター

新潟県南魚沼郡湯沢町大字神立628番地1
 TEL(025)784-1511 FAX(025)785-6911

- 屋外スポーツ施設のお問い合わせ・お申し込みは

湯沢中央公園管理事務所

TEL(025)787-3388

- プールのお問い合わせは

湯沢町レジャープール〈オーロラ〉

TEL(025)787-6600

インターネット <http://www.yuzawa-culture.com/>
 E-mail: info@yuzawa-culture.com

※HPから湯沢カルチャーセンター館内をご覧いただけます。

