

# 湯沢カルチャーセンター

広く充実した設備のアリーナをはじめ、会議室にトレーニングルーム、和室も備え、次代のコンベンションを先どりするカルチャー施設です。

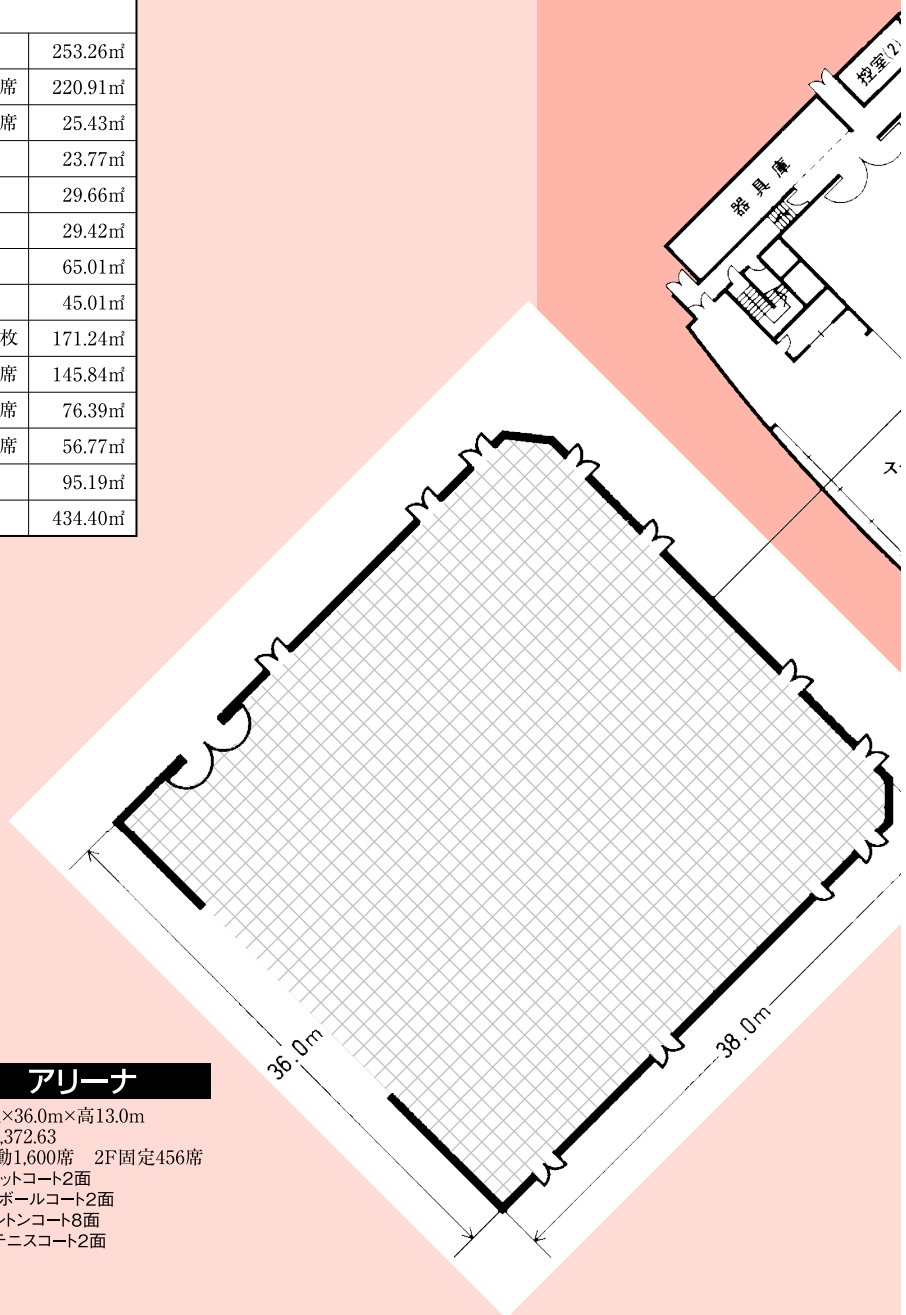
## 湯沢カルチャーセンター施設概要

階	施設名	規模	最大席数	面積	
1	アリーナ	38.0m×36.0m×高13.0m	1F 移動 1,600席 2F 固定 456席	1,372.63㎡	
		バスケットコート 2面 バレーボールコート 2面 バドミントンコート 8面 ソフトテニスコート 2面 フットサルコート 2面			
	ステージ	17.0m×8.0m×高5.5m		253.26㎡	
	小ホール	18.0m×12.0m×高3.0m	120席	220.91㎡	
	会議室 2	3.5m×6.0m	10席	25.43㎡	
	F	楽屋(2室)	4.5m×2.4m		23.77㎡
		選手控室(2室)	5.5m×2.7m		29.66㎡
		和室	4.4m×5.2m		29.42㎡
		更衣室(男)	ロッカー207・シャワー室3		65.01㎡
		更衣室(女)	ロッカー135・シャワー室3		45.01㎡
2	卓球・柔剣道場	13.5m×12.4m×高4.0m	畳 78枚	171.24㎡	
	研修室 1	12.5m×11.5m	80席	145.84㎡	
	研修室 2	12.0m×6.0m	40席	76.39㎡	
	会議室 1	8.5m×6.4m	20席	56.77㎡	
F	トレーニング室	15.5m×6.0m		95.19㎡	
	ランニング走路	1周181m		434.40㎡	

●駐車場/81台



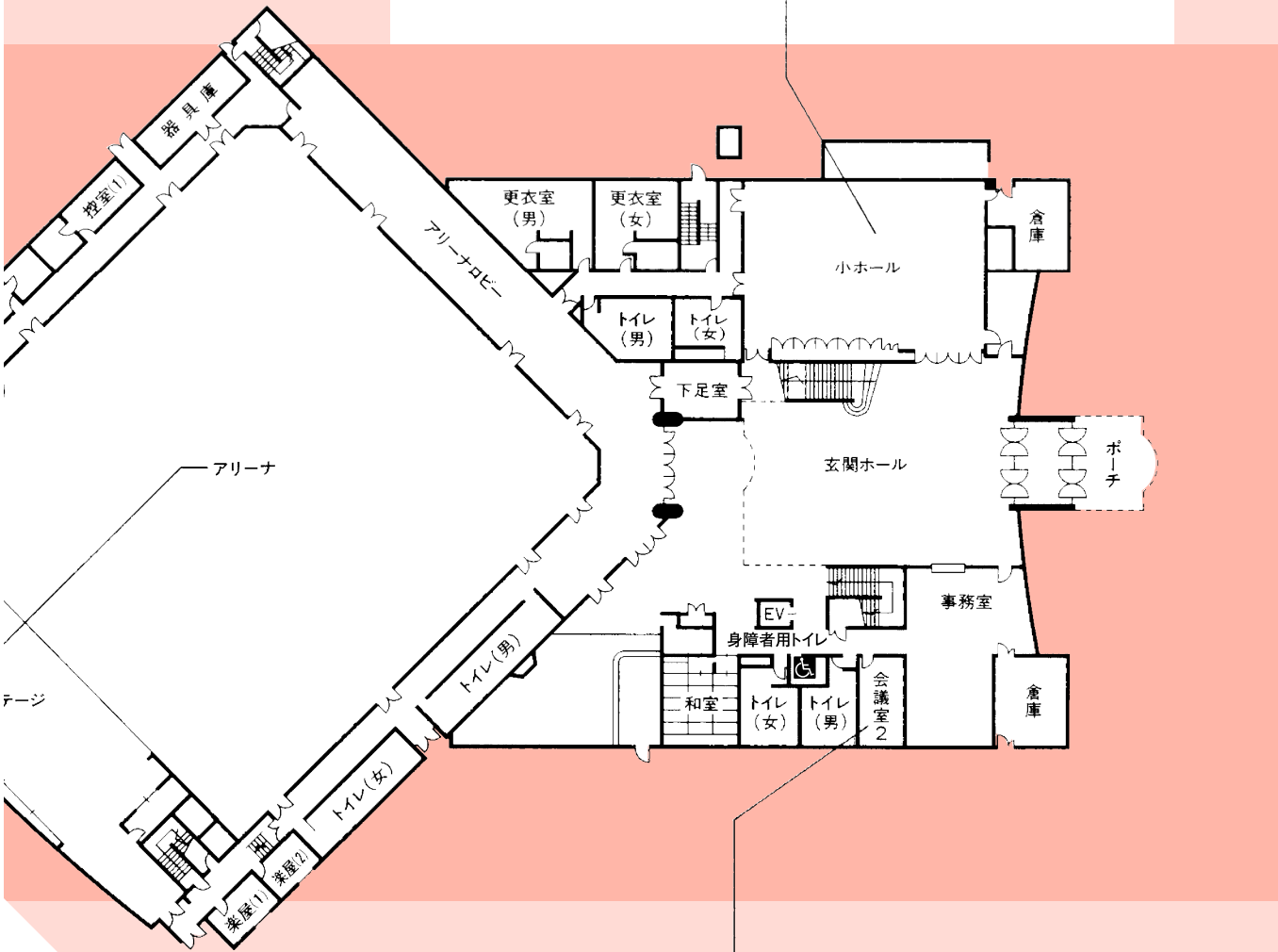
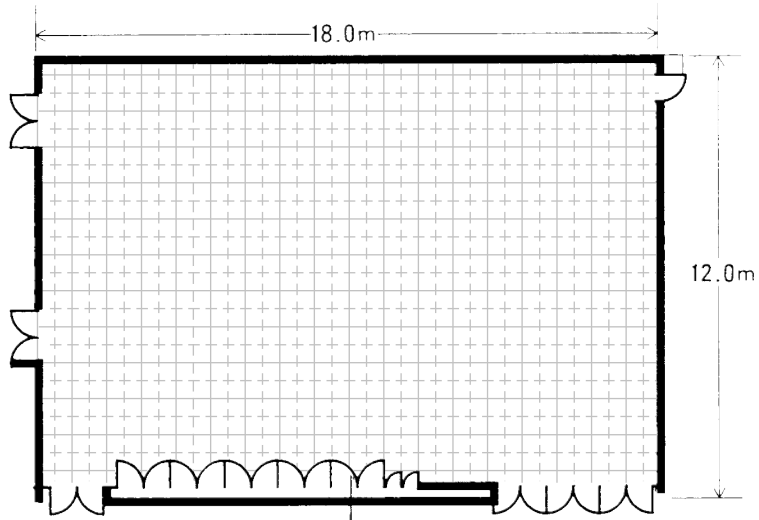
## 1階 平面図



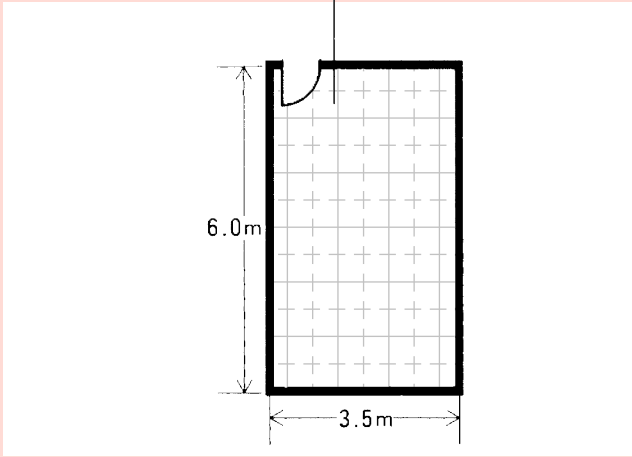
### アリーナ

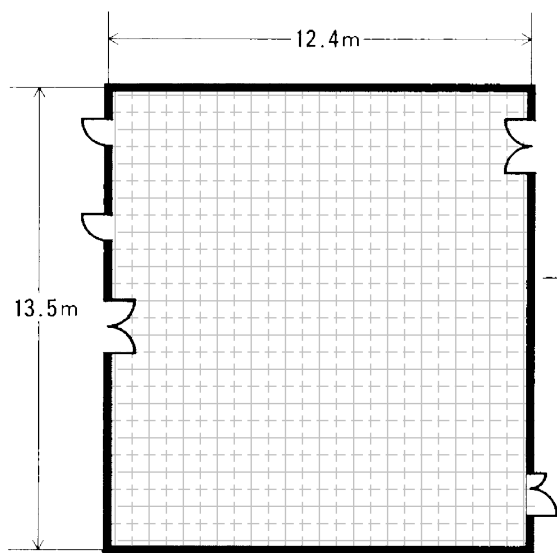
38.0m×36.0m×高13.0m  
面積1,372.63  
1F 移動1,600席 2F 固定456席  
バスケットコート2面  
バレーボールコート2面  
バドミントンコート8面  
ソフトテニスコート2面

**小ホール**  
 18.0m×12.0m×高3.0m  
 面積220.91㎡



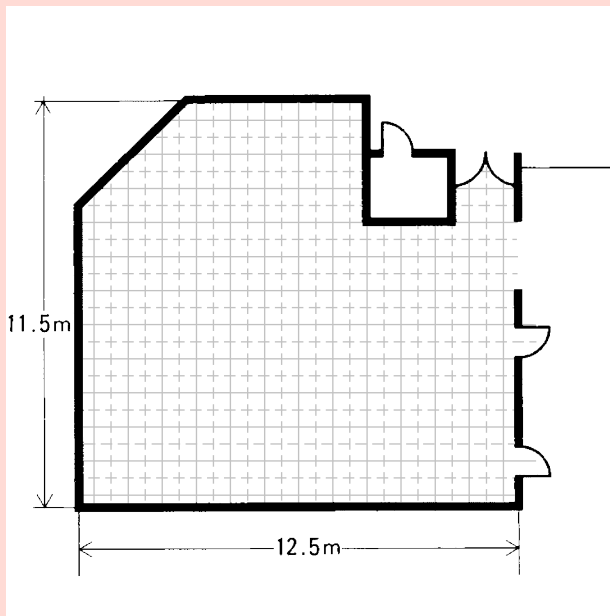
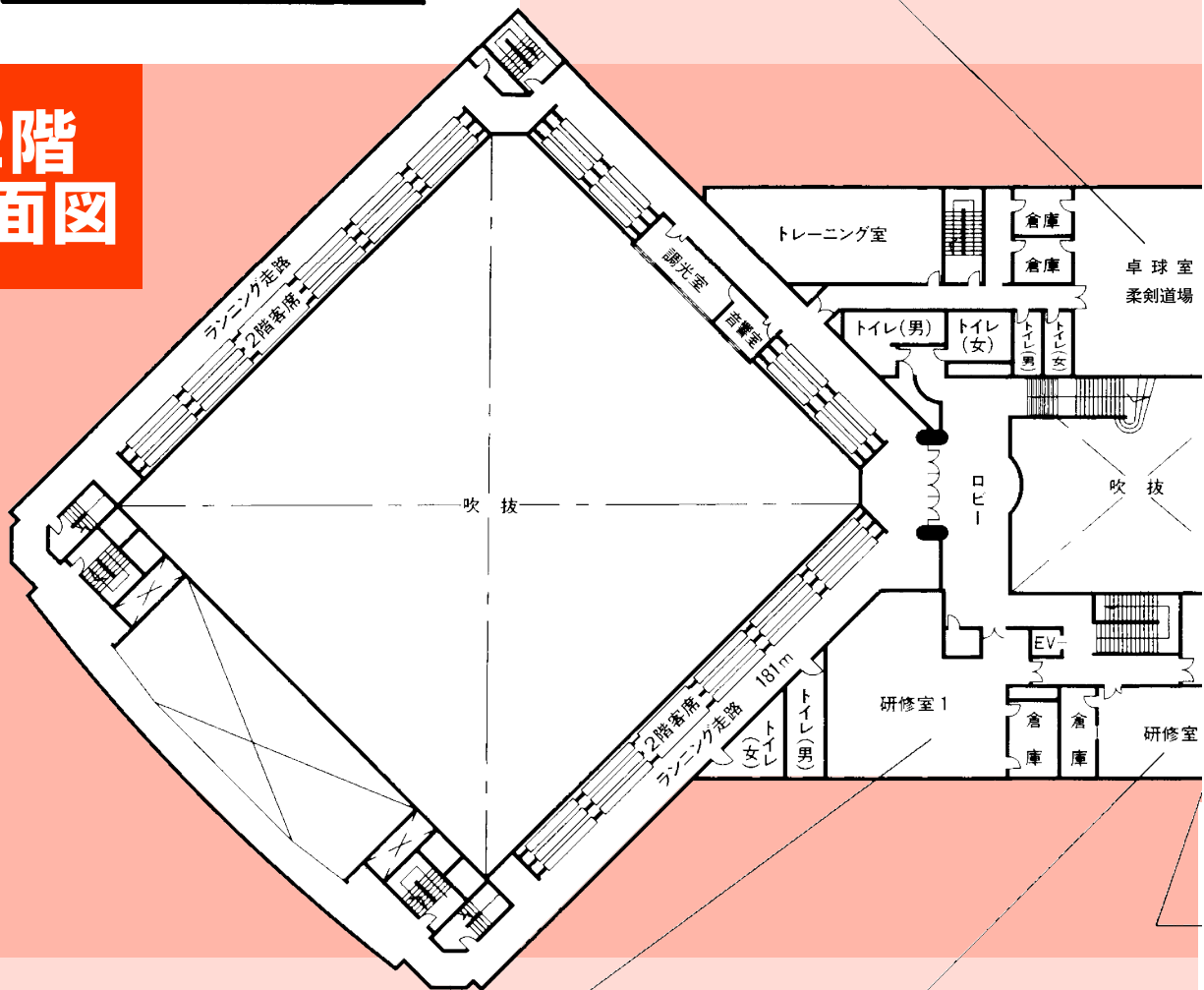
**会議室2**  
 3.5m×6.0m 面積25.43㎡ 10席





**卓球室・柔剣道場**  
 13.5m×12.4m×高4.0m 面積171.24㎡  
 畳78枚

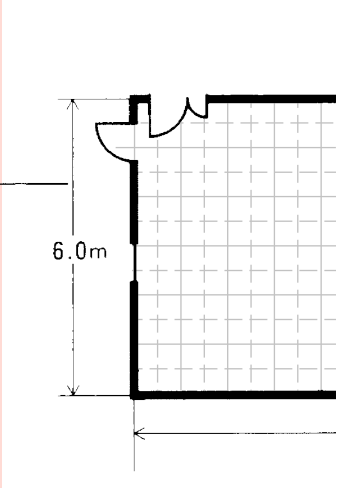
**2階  
 平面図**



**研修室1**  
 12.5m×11.5m 面積145.84㎡  
 80席

**研修室2**  
 12.0m×6.0m 面積76.39㎡  
 40席

**会議室1**  
 8.5m×6.4m 面積56.77㎡ 20席



## 湯沢カルチャーセンター使用料金表 1時間当たり

### ●専用使用

施設名		1時間当たり	備考
アリーナ	全 面	4,000円 照明1灯につき 800円加算 冷暖房 別途	1灯照明料込み
	ステージ	1,000円 照 明 800円加算 スポットライト 800円加算	
卓球室、柔剣道場		1,000円 冷暖房 別途	
小ホール		1,000円 冷暖房 別途	
研修室 1	各 室 500円 冷暖房 別途		
研修室 2			
会議室 1			
会議室 2			
和室			
楽屋 選手控室			

- 1 アリーナの使用面積が2分の1の使用料の額は当該使用料の2分の1とする。
- 2 興業及び展示会等商行為を目的として使用する場合は、当該使用料の3倍とする。

### ●部分使用(当日受付)

施設名	種 目	1時間当たり	備 考
ア リ ー ナ	バスケットボール半面	1,000円	備品使用料は別途
	バドミントン1面	500円	
小ホール・柔剣道場	卓 球1台	400円	

- 1 部分使用とは、専用使用がない場合に体育施設を部分的に少人数単位で使用するもので、その都度受付窓口で使用料を支払い使用する。

### ●個人使用

施設名	区 分	1回券	3ヶ月券	6ヶ月券	12ヶ月券
トレーニング室	一 般	200円	1,200円	2,200円	4,000円
	高 校 生	150円	900円	1,700円	3,000円
ランニング走路	中学生以下	100円	600円	1,100円	2,000円

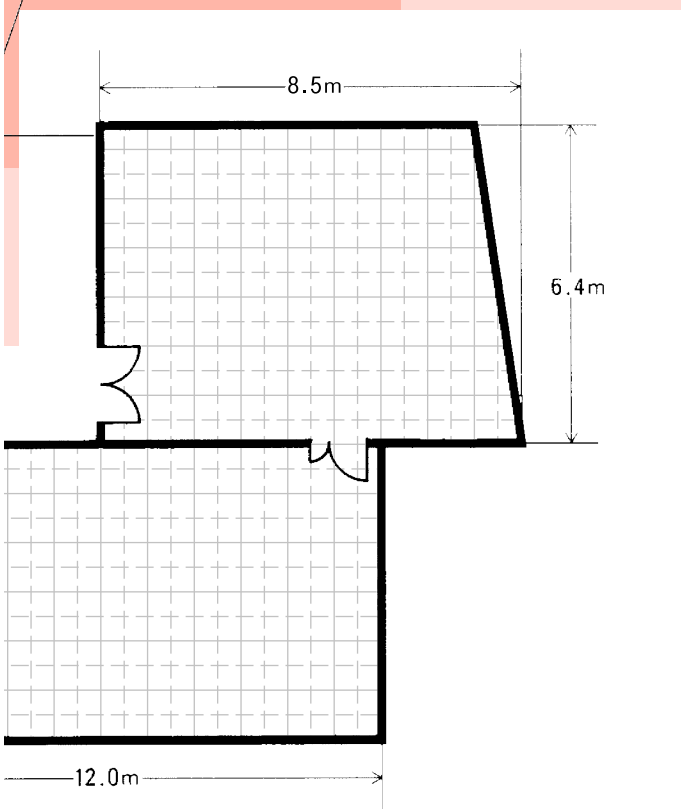
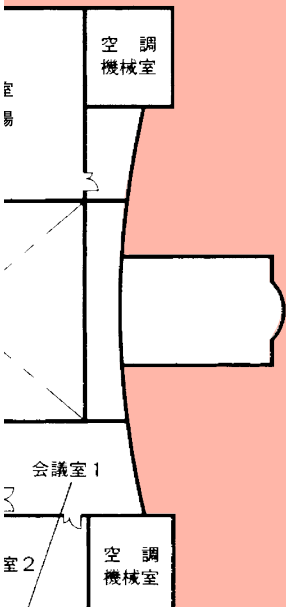
- 1 個人使用とは、上記の体育施設を個人単位で使用するもので、1回券はその都度受付窓口で使用料を支払い使用する。3ヶ月、6ヶ月、12ヶ月券は、あらかじめ各使用券を購入して使用する。
- 2 小学生以下は、トレーニング室を使用できません。

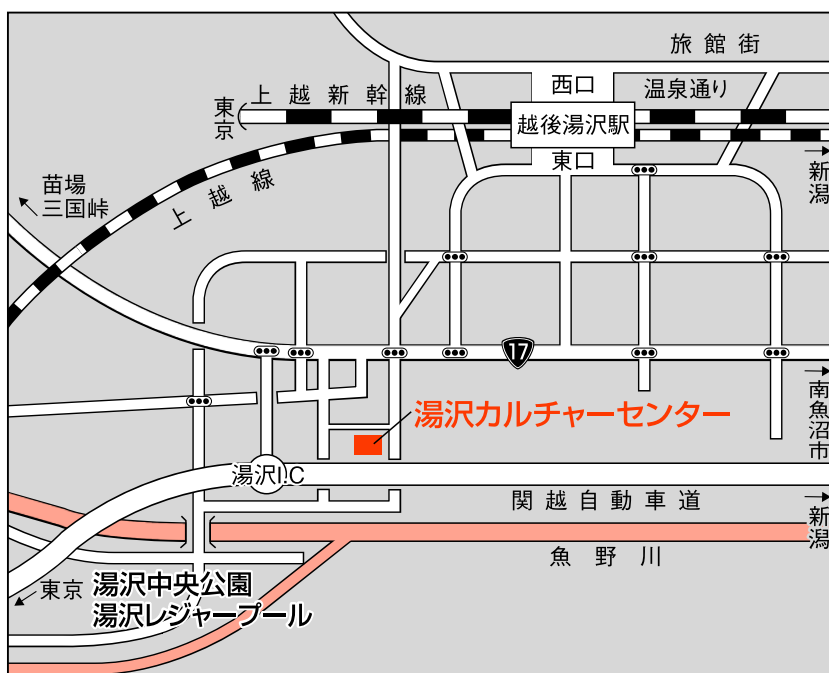
### ●備品使用料金表

備 品 名	使用単位	使用料(円)	備 考
バレーボール用具	1日1回1面	500	ネット、ボール
バスケットボール用具	1日1回1面	600	ゴール1組(移動式)
バドミントン用具	1日1回1面	200	ネット、ボール
卓球用具	1日1回1台	200	卓球台、ネット
フットサルゴール	1日1回1面	500	ゴール1組
柔道畳	1時間1枚	10	
柔道畳(1面)	1日当り1回	2,500	78畳(柔道場使用)
会議机	1日当り1脚	100	H70×D180×W45
椅子	1日当り1脚	50	
プロジェクター	1日当り1回	1,000	
調光室機器	1時間当り	1,500	
アリーナ音響装置	1日当り1回	2,000	
レクチャーアンプ	1日当り1台	2,000	演台式マイク
ゲートボール用マット	1日当り1面	1,200	
ゲートボール用具	1日1回	1,000	
デジタル得点板	1日1回1台	200	

### ●供用日及び供用時間

施設名	供 用 日	供 用 時 間
湯沢 カルチャーセンター	1月4日から 12月30日まで	月～土曜日午前9時から午後9時30分まで 日曜日午前9時から午後5時まで 夏期合宿期間午前9時から午後9時30分まで





## 交通のご案内

### ■上越新幹線ご利用

東京駅→越後湯沢駅……………約1時間10分  
 新潟駅→越後湯沢駅……………約50分  
 越後湯沢駅より車で約3分、徒歩15分

### ■関越自動車道ご利用

練馬I.C.→湯沢I.C.……………約1時間50分 (167km)  
 新潟西I.C.→湯沢I.C.……………約1時間30分 (131km)  
 湯沢I.C.より車で約1分

○インドアスポーツ・屋内施設のお問い合わせ・お申し込みは

### 湯沢カルチャーセンター

新潟県南魚沼郡湯沢町大字神立628番地1

TEL (025) 784-1511 FAX(025) 785-6911

○屋外スポーツ施設のお問い合わせ・お申し込みは

### 湯沢中央公園管理事務所

TEL (025) 787-3388

○プールのお問い合わせは

### 湯沢町レジャープール〈オーロラ〉

TEL (025) 787-6600

インターネット <http://www.yuzawa-culture.com/>  
 E-mail: [info@yuzawa-culture.com](mailto:info@yuzawa-culture.com)

